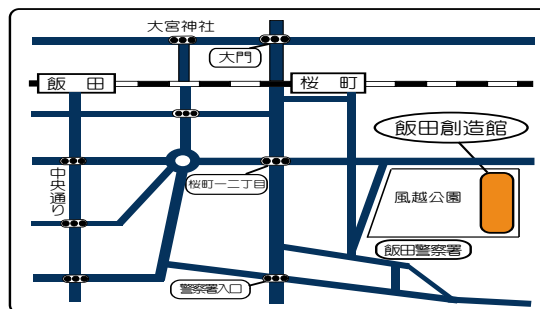


# 飯田創造館だより (NO.33)

所在地 飯田市小伝馬町1丁目 3541-1 〒 395-0013  
電話 0265-52-0333 FAX 0265-52-0081  
E-mail iidasozo@galaxy.ocn.ne.jp  
指定管理者 一般財団法人 長野県文化振興事業団



## 12月・1月の講座等紹介



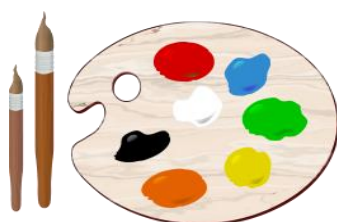
12月・1月に開催する飯田創造館主催の講習会を紹介します。多くの方にご参加ください。詳しい内容は、各チラシをご覧ください。か創造館にお問い合わせください。TEL 52-0333

### 【 パステルを使ったイラスト講座 】

### 【 生活の中の生け花入門講座 】

- \* 12月9日(日)
- \* 講師：北原志乃先生 (イラストレーター)
- \* 会場：飯田創造館 201号室
- \* 定員：20人
- \* 受講料：1,000円 (高校生以下 500円)
- \* 持ち物：パステル・自分の描きたいものの資料、写真・カッターナイフ・タオル・はさみ・ねり消しゴム

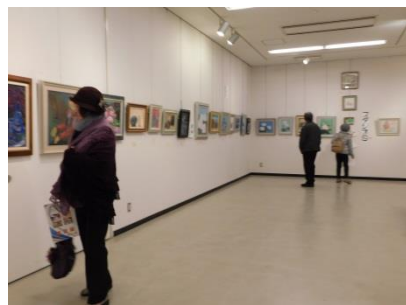
- \* 12月22日(日)
- \* 講師：太田一嘉先生・梅田一俊先生  
(日本生け花芸術協会)
- \* 会場：飯田創造館 104号室
- \* 定員：20人
- \* 受講料：2,500円
- \* 持ち物：花ばさみ・新聞紙2枚・タオル



## 12月・1月の展示会・催しのご案内

301号室・ギャラリー・201号室等の会場で下記の展示会  
発表会が開催されます。多くの皆様ご来場ください。

(詳しくはチラシ・HP参照・問い合わせ TEL52-0333)



<b>美博子ども美術学校陶芸教室作品展</b>	<b>第31回芸能発表会</b>
<p>*11/29(木)～12/4(火)</p> <p>*会場 ふれあいギャラリー</p> <p>*飯田美術博物館の陶芸教室参加児童が制作した陶芸作品を展示</p>	<p>*12/2(日)</p> <p>*会場 201号室</p> <p>*創造館で活動する音楽・楽器演奏グループの発表</p>
<b>シニア大学作品展 1年作品展</b>	<b>シニア大学作品展 2年作品展</b>
<p>*11/29(木)～12/3(月)</p> <p>*シニア大学実技講座で作った作品の展示</p>	<p>*12/4(火)～12/9(日)</p> <p>*シニア大学実技講座で作った作品の展示</p>
<b>吉川元順展</b>	<b>飯田女子短大家政専攻修了展</b>
<p>*1/24(木)～1/29(火)</p> <p>*吉川元順さんの油彩画作品展</p>	<p>*2/1(金)～2/5(火)</p> <p>*飯田女子短期大学家政専攻学生の作品展</p>
<b>第6回若造展 2019</b> ～南信州の若手アーティストたち～	<b>企画展 信濃美術館移動展</b>
<p>*1/6(日)～/20(日)</p> <p> *南信州ゆかりの若手作家作品展</p> <p>*南信州にゆかりのある若手作家のみなさん(16歳から概ね40歳の方)の日本画・洋画・彫刻・工芸・書道・コンテンポラリー等の作品を展示します。本年度で第6回を迎え、年々輪が大きくなる参加者のみなさんのエネルギー溢れる作品の数々をご覧ください。</p> <p>*出品料・入場料：無料</p> 	<p>*2/7(木)～2/19(火)</p> <p>*信濃美術館移動展</p> <p>*会場：301号室他</p> <p>*入場料：大人200円 大学生100円高校生以下無料</p> <p>*信濃美術館で1966年の開館以来収集してきたコレクションを各地で「移動展」として開催してきました。第40回となる本展では、菱田春草や須山計一らを中心に、この地を訪れ、作家それぞれのまなざしで自然や風物を描いた作品を紹介します。</p> 

### 飯田創造館駐車場ご利用のみな様

混雑している状況がありご迷惑をおかけしています。駐車場は収容台数に限りがありますので極力公共交通機関の利用や相乗りをお願いします。なお駐車場内の事故、盗難等につきましては自己責任で対応をお願いします。



### 第38回創造展開催

創造館で活動する43グループによる展示発表(創造館全館於)  
3/1(金)～3/4(月) 入場無料  
陶芸・七宝・生花・粘土人形のバザーも各会場で開催します。